

**smartplan**

# Dotační podpora projektů v městské dopravě pro období 2014 – 2020



**VLADIMÍR ZADINA**

# Obsah

- SmartPlan – kdo jsme?
- Úvodem
- Zdroje financování městské dopravy
- Jak můžeme pomoci



# SmartPlan s.r.o.

- Smart Cities



- Čistá doprava



- Lidské zdroje



- Finanční inženýrství

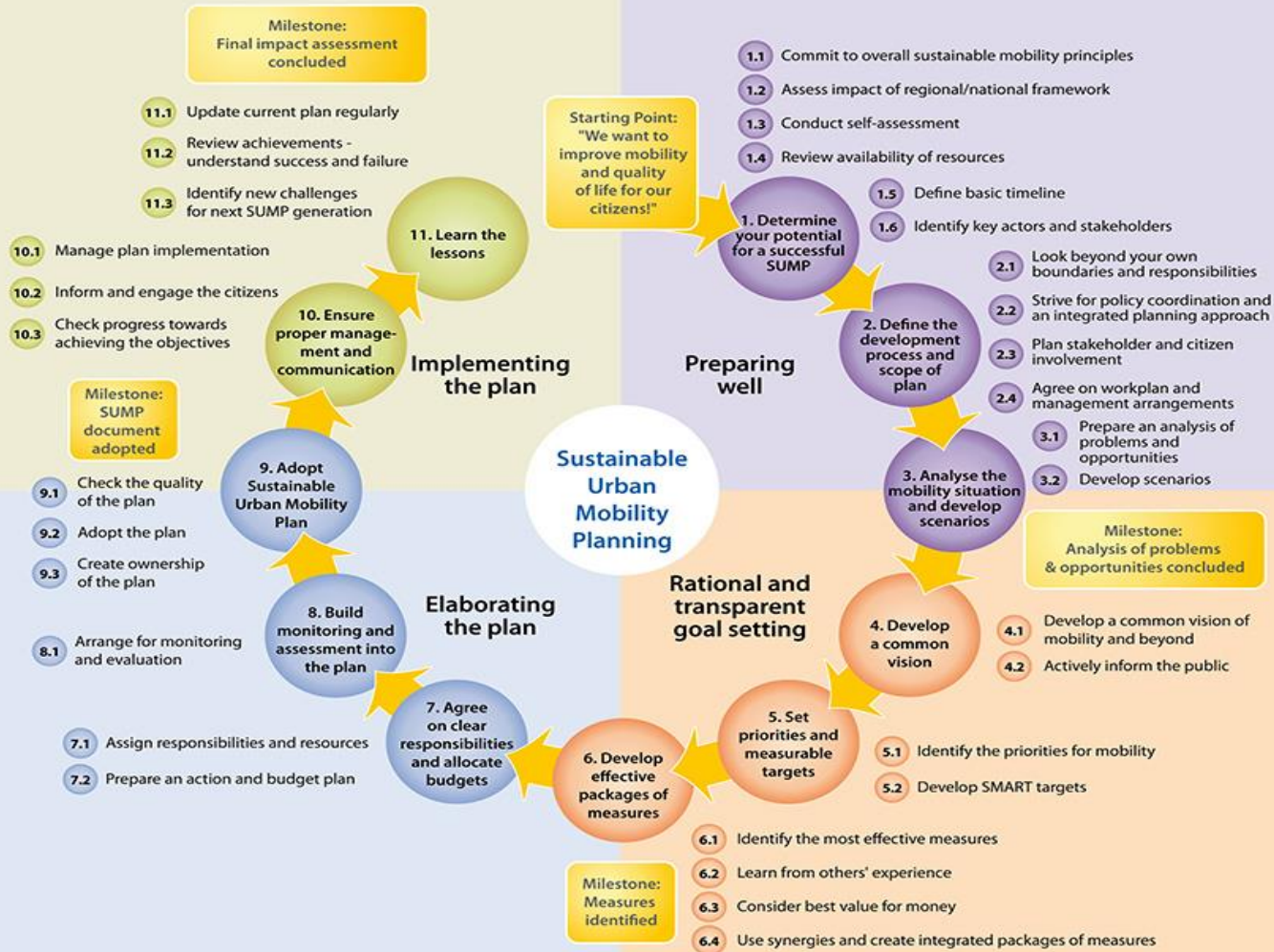


# ÚVODEM

- Pokud dotační podpora, tak systémové opatření
  - Ne pouhá obměna, ale snaha změnit / udržet poměr veřejné a individuální dopravy, případně zlepšit stav ovzduší
- Dotace nejsou jen z prostředků v českých OP
- Vliv ITI a IPRU
- Kombinace několika zdrojů, ne primárně jen ROP
- SUMP velkou výhodou (+ vazba na plány zlepšování ovzduší)



# Sustainable Urban Mobility Plan



# Kde tedy hledat zdroje ?

- České ESIF programy (IROP, OPD, OP Praha)
- Ostatní národní prostředky (TA ČR)
- Přeshraniční / Nadnárodní programy
- Programy přímo řízené EK
- EIB



# IROP

## SC 1.2 Zvýšení podílu udržitelných forem dopravy

*Nákup nízkoemisních a bezemisních vozidel pro přepravu osob a výstavba plnicích a dobíjecích stanic*

*Trolejbusy s prodlouženým dojezdem (range-extender?)*



# OP DOPRAVA

- **SC 1.4: Vytvoření podmínek pro zvýšení využívání veřejné hromadné dopravy ve městech v elektrické trakci**

Výstavba a modernizace infrastruktury systémů městské a příměstské dopravy na drážním principu (metro, tramvaje, tram-train, trolejbusy).

*Trolejbusy s prodlouženým dojezdem (range-extender?)*





# OP DOPRAVA

- Hlavní cílové skupiny: Uživatelé hromadné dopravy osob - cestující
- Cílová území: území celé ČR
- Příjemci: Příjemci podpory budou vlastníci/správci dotčené infrastruktury
- Alokované prostředky budou ve městech, kde budou realizovány integrované územní investice, součástí příslušných ITI a IPRÚ.



# OP DOPRAVA

- **SC 1.5: Zlepšení řízení dopravního provozu a zvyšování bezpečnosti dopravního provozu ve městech**

Rozvoj systémů a služeb včetně ITS ve městech pro řízení dopravy a ovlivňování dopravních proudů na městské silniční síti.

Podpora rozvoje infrastruktur prostorových dat a zavádění nových technologií a aplikací pro ochranu dopravní infrastruktury i optimalizaci dopravy, vč. aplikací založených na datech a službách družicových systémů (např. Galileo, EGNOS, Copernicus aj.) na městské úrovni včetně integrace na vyšších úrovních



# OP DOPRAVA

- Hlavní cílové skupiny: Uživatelé silniční dopravy ve městech a obyvatelé měst
- Cílová území: Území celé ČR
- Příjemci: Příjemci podpory budou vlastníci/správci dotčené infrastruktury



# OP DOPRAVA

- **SC 2.2: Vytvoření podmínek pro širší využití vozidel na alternativní pohon na silniční síti**

Vybavení veřejné dopravní infrastruktury napájecími a dobíjecími stanicemi pro alternativní pohony, mimo jiné v rámci existujících park and ride a placených parkovacích míst.

*Především pro IAD*



# OP DOPRAVA

- Hlavní cílové skupiny: Vlastníci vozidel na alternativní pohony
- Cílová území: území celé ČR
- Příjemci: Příjemci podpory budou vlastníci/správci dotčené infrastruktury s veřejným přístupem



# OP DOPRAVA

Prostředky pro Prioritní osu 1 (6 cílů) = 2,46 mld. EUR

Prostředky pro Prioritní osu 2 (2 cíle) = 2,24 mld. EUR



# OP PIK

- **3.4: Uplatnit inovativní nízkouhlíkové technologie v oblasti nakládání energií a při využívání druhotných surovin**

Zavádění inovativních technologií v oblasti nízkouhlíkové dopravy (elektromobilita silničních vozidel)

cca 1 mld. Kč na celý SC 3.4



# OP PIK

- Hlavní cílová skupina: Podnikatelské subjekty, především MSP, ale i velké podniky
- Cílové území: Území České republiky, mimo území hl. m. Prahy. Předpokládá se plošné směřování intervencí bez vymezení územní dimenze.
- Typy příjemců: Podnikatelské subjekty (malé, střední a případně velké podniky), vysoké školy, **obce, kraje a jimi zřizované organizace.**





# OP PRAHA – PÓL RŮSTU

- **SC 2.1: Energetické úspory v městských objektech dosažené také s využitím vhodných obnovitelných zdrojů energie, energeticky efektivních zařízení a inteligentních systémů řízení.**

Zvyšování energetické efektivity v rámci objektů a technických zařízení pro zajištění provozu městské veřejné dopravy (např. zefektivnění využití rekuperované elektrické energie z kolejových vozidel, renovace osvětlovacích soustav s využitím pokročilejších úsporných zdrojů vč. inteligentní regulace osvětlení, instalace systému nuceného větrání s rekuperací odpadního tepla, instalace vhodných a energeticky efektivních zařízení využívajících obnovitelné zdroje energie a jiné).



# OP PRAHA – PÓL RŮSTU

- **Identifikace hlavních cílových skupin** - Vlastníci a uživatelé objektů, ve kterých budou realizována energeticky úsporná opatření

- **Specifikace cílového území**

Region soudržnosti NUTS 2 Praha

- **Identifikace typu příjemců**

Hlavní město Praha

Organizace zřízené a založené hl. m. Prahou

Dopravní podnik hl. m. Prahy, a.s.

cca 100 mil. EUR na celou osu 2 (2 cíle)



# TA ČR - EPSILON

- Výzkumné cíle (energie v dopravě):
  - Zvyšovat podíl kapalných biopaliv jako náhrada fosilních zdrojů
  - **Zvyšovat podíl využití elektrické energie pro pohony jako náhrada fosilních zdrojů**
  - Výhledově zavádět využití vodíku jako zdroje energie pro pohon v dopravě
- Příjemci: Podniky (bez rozdílu velikosti) a Výzkumné organizace
- Způsobilé výdaje: mzdy, náklady na NHM a HM, služby, ostatní
- Výše podpory
  - Aplikovaný výzkum: podniky 50 % – 80 %; výzkumné organizace 100 %
  - Experimentální vývoj: podniky 25 % - 60 %; výzkumné organizace 100 %



# TA ČR - EPSILON

- Fungování programu od 2014 – 2025, pravidelně 1 x ročně
- Celkové prostředky programu až 16,150 mld. Kč
- Byla realizována již 1 veřejná soutěž (květen 2014)

*Podmínky veřejné soutěže splnilo a bylo přijato k hodnocení 717 návrhů projektů z celkového počtu 725 návrhů projektů, které byly podány do této veřejné soutěže.*



# DANUBE PROGRAMME

- **SC 3.8: Podpora technologií šetrných k životnímu prostředí, podpora nízkouhlíkové bezpečné dopravní dopravy**

Zlepšení koordinace dopravy, rozvoj multimodální dopravy za podmínky snížení emisí a hlukových zátěží. Podpora rozvoje městské mobility, výměna know-how a osvědčených postupů pro lepší organizaci ve veřejné dopravě. Podpora ostatních druhů osobní dopravy. Zvyšování investic do bezpečného provozu. Ochrana a prevence před katastrofami. Centralizace řízení a plánování dopravy – ve všech módech.



# DANUBE PROGRAMME

- Pro tento program je alokováno z ERDF 202 mil. EUR
- Příjemci – obecně veřejné subjekty, minimálně 3 ze 3 zemí
- V rámci ČR koordinuje MMR ČR



# OP CENTRAL EUROPE

- **SC 2.2: Zlepšit územně založené strategie nízkouhlíkového energetického plánování a politiky přispívající ke zmírňování klimatických změn**

Podpora nízkouhlíkových strategií pro všechny typy území, především pro městské oblasti, včetně podpory udržitelné multimodální městské mobility a zmírnění dopadů příslušných adaptačních opatření.



# OP CENTRAL EUROPE

- **SC 2.3: Zvýšit kapacity pro plánování mobility ve funkčních městských oblastech s cílem snížit emise CO<sub>2</sub>**

Podporované akce budou stavět na nadnárodní spolupráci ke zlepšení kapacit veřejného sektoru a souvisejících subjektů. Pomůže jim to vytvořit integrované místní anebo regionální strategie a plány pro lepší využití potenciálu energie z endogenních obnovitelných zdrojů a pro snížení regionální energetické náročnosti. Podporované akce zkombinují poptávku i nabídku a zaměří se na strategie, politiky, nástroje a nová řešení pro využití obnovitelných zdrojů energie, jakož i větší energetickou účinnost.





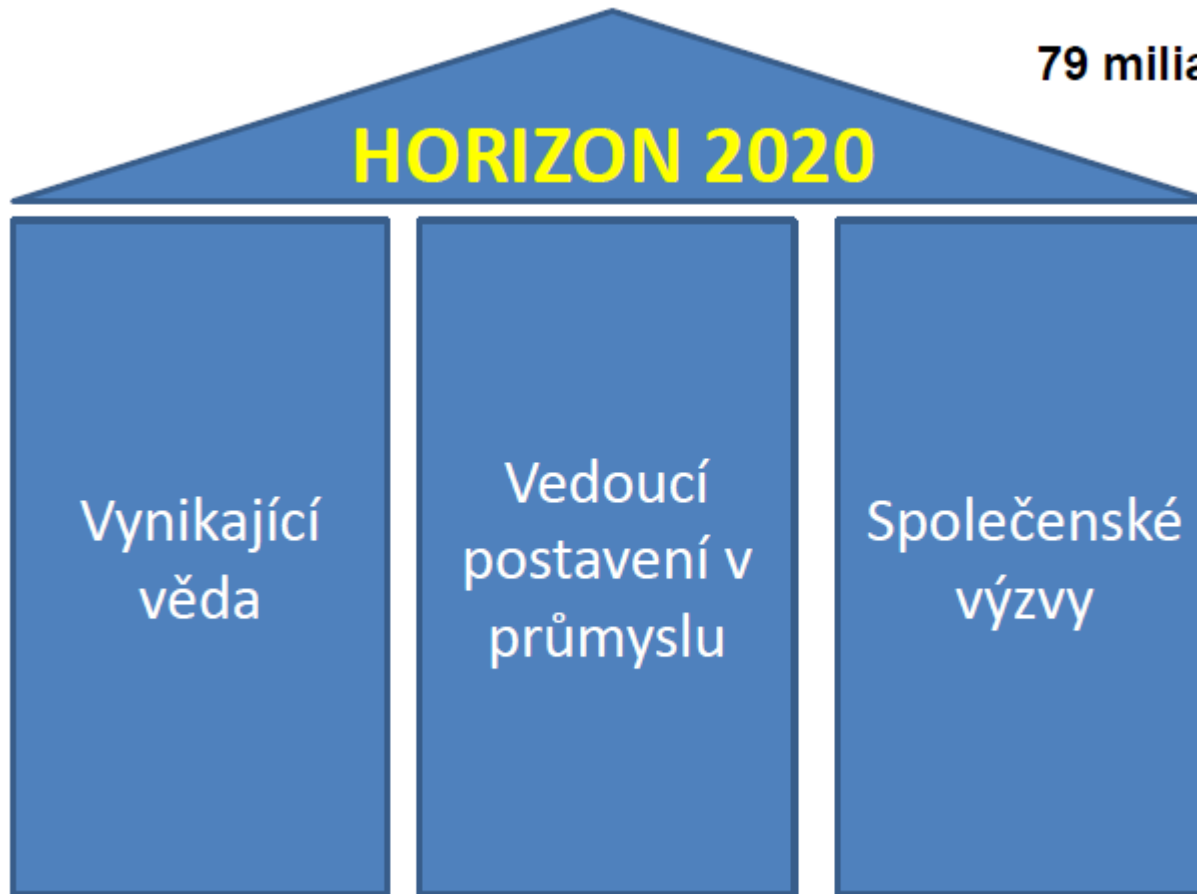
# OP CENTRAL EUROPE

- Pro tento program je alokováno 298,9 mil. EUR.
- Příjemci – obecně veřejné subjekty, minimálně 3 ze 3 zemí
- V rámci ČR koordinuje MMR ČR

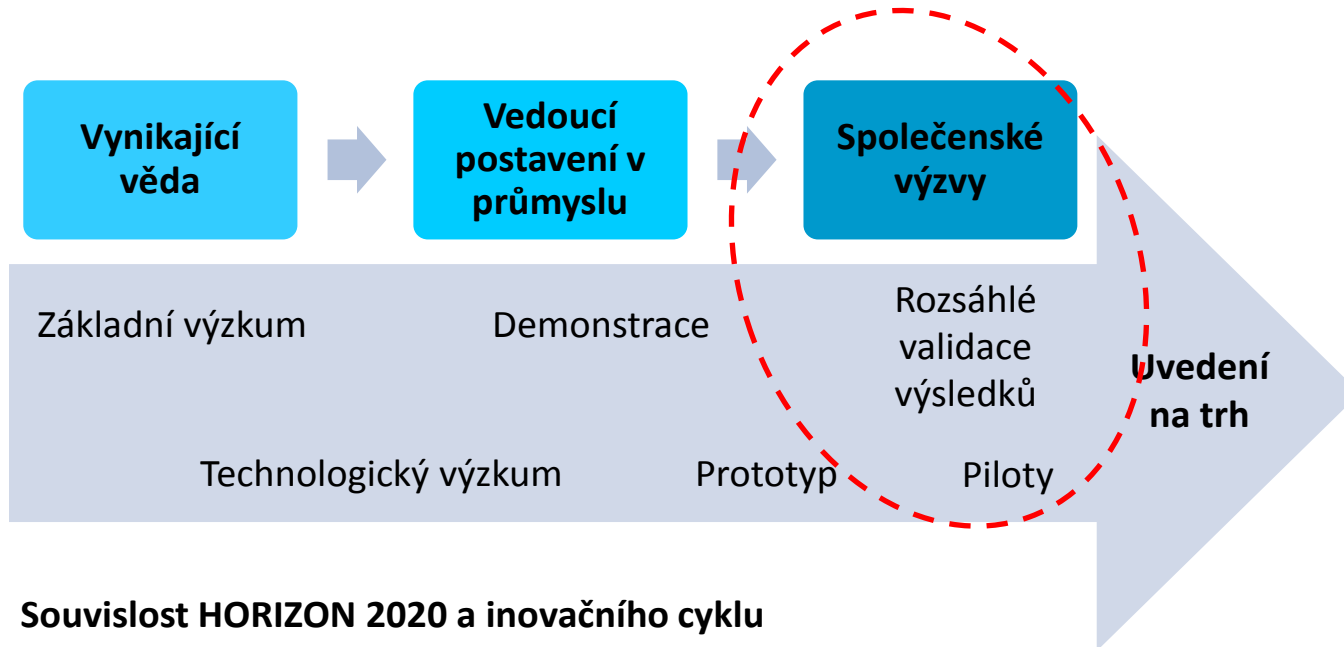


# HORIZON 2020

79 miliard EUR



# HORIZON 2020



Souvislost HORIZON 2020 a inovačního cyklu



# HORIZON 2020

- **Výzva - MG.5.5-2015 - Prokázání a testování inovativních řešení pro čistší a lepší městskou dopravu a mobilitu**

Mnoho evropských měst má problém s řešením problémů v oblasti dopravy. Nové technologie a inovativní opatření se objevují, bohužel se ještě nedostaly do rozsahu, který naplňuje cíle Bílé knihy v dopravě. Města váhají s implementací inovativních řešení z důvodu nedostatku informací o efektivitě takových opatření a o možnostech jak překonat bariéry úspěšné aplikace. Participující města by měla vytvořit „**živou laboratoř**“ pro aplikaci opatření v oblasti čisté městské dopravy.



# HORIZON 2020

- Výzva MG.5.5-2015
- Výše dotace – 100 %
- Minimálně 3 subjekty ze 3 zemí
- Způsobilé výdaje (hlavní):

Mzdy, Nákup služeb, Cestovné, Náklady na vybavení,  
Nepřímé náklady (25 %)

- Příjem žádostí – prosinec 2014
- Termín uzávěrky – 1.kolo k 31.3.2015

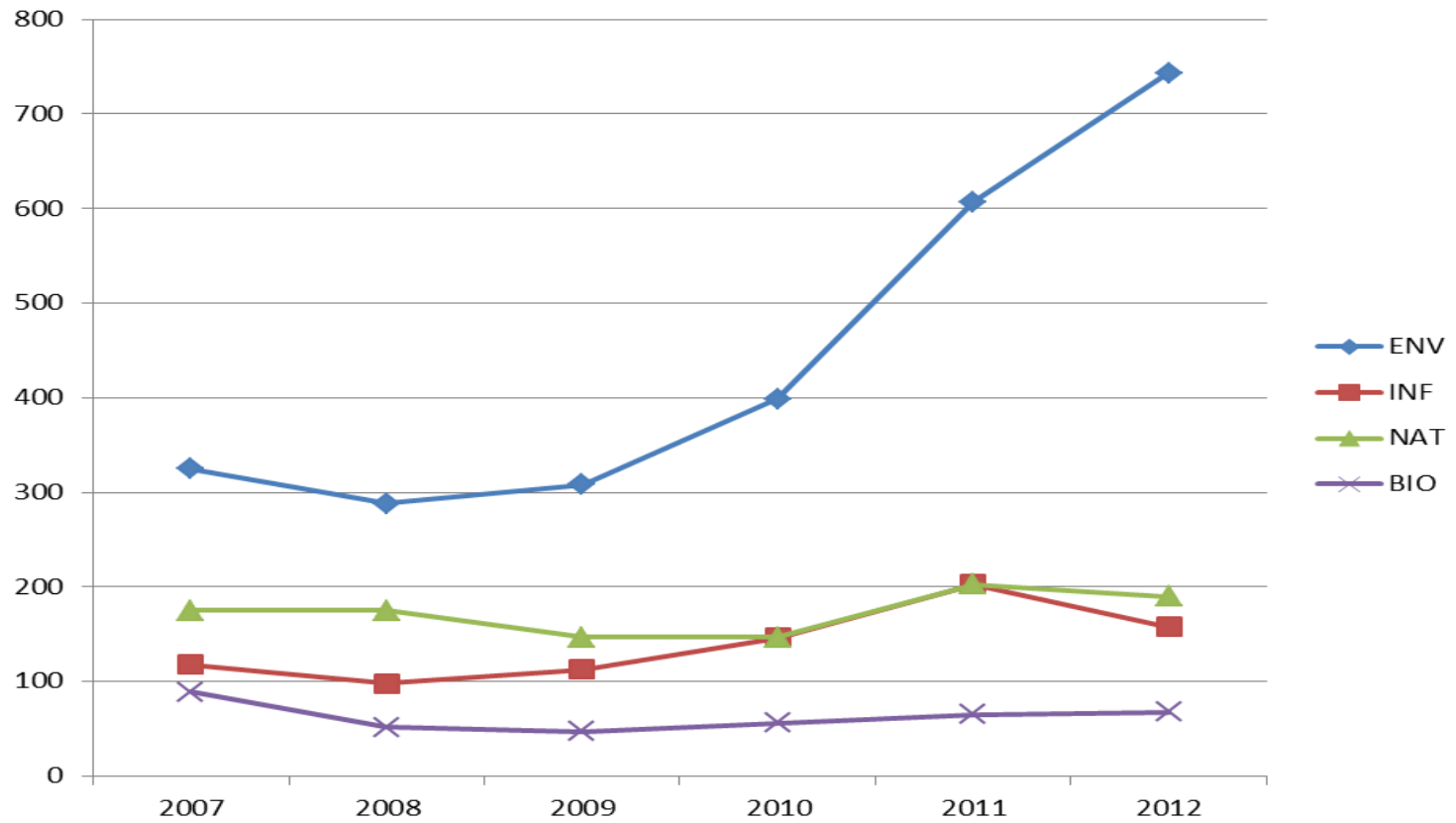


# LIFE

- **Prioritní oblast „životní prostředí a účinné využívání zdrojů“**
  - zavedení trvalých zón s nízkými emisemi hluku (např. zavedením elektromobility)
  - snižování hluku ze silnic a jiné dopravní infrastruktury používáním nehlukných povrchů
  - integrované a komplexní politiky udržitelného sídelního plánování a projektování měst
- Pro tento program je alokováno 3,457 mld. EUR.
- Podporuje projekty bez nutnosti mít partnera, může být pouze jeden příjemce!



# LIFE



# EEEF

- Investiční fond - přímé investice do projektů, nebo dotace na úroky a záruk za úvěry.
  - zavádění elektrických a hybridních vozidel
  - podpora redukce skleníkových plynů
  - náhrada konvenčních paliv alternativními
  - vývoj vozidel s nižší spotřebou energie
- Náklady projektů by se měly pohybovat v rozmezí 5 – 25 mil. EUR s tím, že výjimečně by mohly překročit i horní hranici.





# ELENA

- nástroj pro granty na **technickou podporu** - až 90 % veškerých nákladů na technickou přípravu projektů
  - městská doprava
  - místní infrastruktura včetně Smart Grids, ICT infrastruktury pro energetickou efektivnost, infrastruktura pro vozidla s alternativním pohonem
- Může být využita na přípravu dokumentace pro projekty financované následně z ESIF !
- Evropská investiční banka/KfW



# ELENA - příklad

- „**The Zero Emission Buses in Netherlands**“
- Výměna dieslových autobusů za bezemisní vozidla v provinciích Severní Brabantsko a Limburg
- ELENA financuje v projektu služby specializovaných konzultantů na podporu organizace, koordinace, obstarávání a usnadnění všech relevantních činností a odborných znalostí
- Podpora - 2,45 mil. EUR
- Tyto prostředky pomohly mobilizovat investice ve výši 587 milionů EUR z veřejných zdrojů a v rámci návazných finančních modelů ve spolupráci se soukromými subjekty.



# Co je tedy možné financovat?

- Připravit plány v rámci většího celku – programy přeshraniční spolupráce či s výzkumným prvkem TA ČR – EPSILON, HORIZON 2020
- Připravit technickou dokumentaci – např. ve spojení s dalšími dopravními podniky v rámci ELENA
- Financovat nákup vozidel a infrastruktury – IROP, OPD, OP Praha, EEEF



# Jak může SmartPlan pomoci ?

- Strategické partnerství s Jakub Slavík - Consulting Services
- Úzká spolupráce s Dopravní fakultou ČVUT
- Vlastní zastoupení v Bruselu (ACCESS EU!)
- **Poskytujeme jako jediní na trhu komplexní konzultační služby v oblasti čisté dopravy**
  - Příprava projektů zavádění čisté mobility
  - Zasazení do konceptu Smart Cities
  - Příprava dotační strategie, komunikace s poskytovateli dotací
  - Zpracování žádostí o dotace vč. CBA, studií proveditelnosti
  - Řízení projektů dle PRINCE 2





*Let's create* **smartplan**

[zadina@smart-plan.cz](mailto:zadina@smart-plan.cz)

[www.smart-plan.cz](http://www.smart-plan.cz)

**+ 420 725 518 716**

