

SPRAVOVANÉ SWITCHE SE VZDÁLENÝM PŘÍSTUPEM

TREE M-4TX, TREE M-6TX A TREE M-5TX IP67

Murrelektronik rozšiřuje spravovanými síťovými přepínači své portfolio TREE Switch v oblasti krytí IP20 a IP67. Tyto switche umožňují bezpečný vzdálený přístup ke strojům a zařízením přes Internet prostřednictvím VPN.

Ve spravovaných switchích je integrován OPEN VPN klient, který se automaticky připojí k VPN serveru sítě. Switche jsou předkonfigurovány pro PROFINET a jsou dodávány s aktivovaným LLDP a DCP. Topologie v síti tak zůstává konzistentní a sledovatelná. Podporované verze Simple Network Management Protocol (SNMP v1, v2c a v3) umožňují – při aktivovaném LLDP – sledování topologie pomocí SNMP Traps.



PŘEDNOSTI

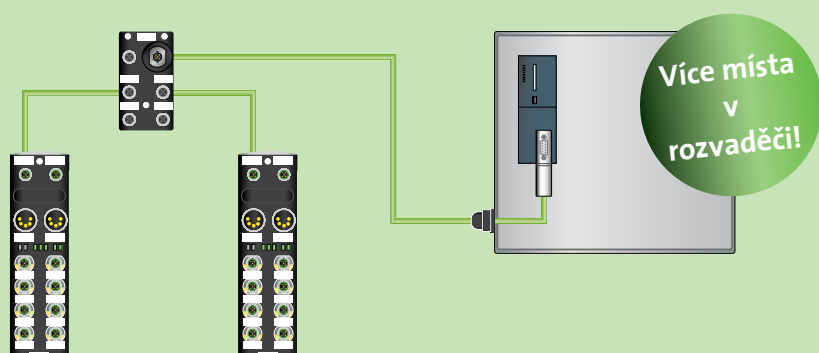
- OPEN VPN – šifrovaný vzdálený přístup
- bezpečný HTTPS webový server
- správa topologie LLDP

SPRÁVA A DIAGNOSTIKA

- Priorizace VLAN (QoS IEE 802.1q)
- SNMP v1, v2c a v3 / Traps
- OPEN VPN klient
- RSTP, LLDP, DCP, NTP
- Mirror Port – flexibilně nastavitelné sledování
- Varianta TX6 s externím relé pro monitorování



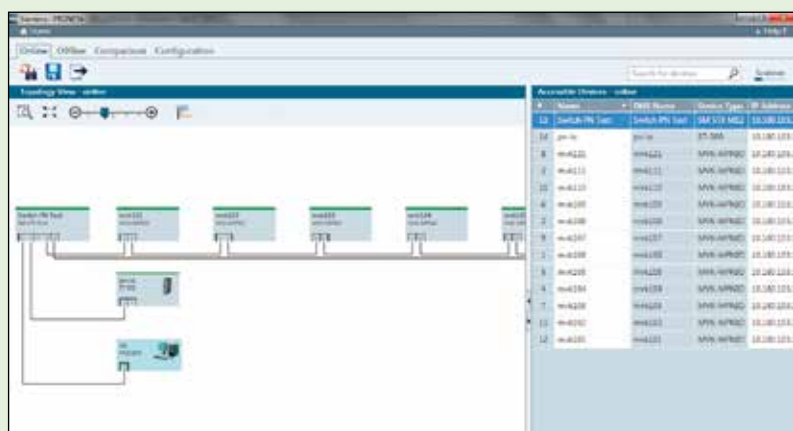
MAXIMÁLNĚ KOMPAKTNÍ SPRAVOVANÝ SWITCH IP67



Malý slovníček k oblasti switchů:

RSTP	Rapid Spanning Tree Protocol
LLDP	Link Layer Discovery Protocol
VPN	Virtual Private Network
DCP	Dynamic Configuration Protocol
NTP	Network Time Protocol

COMPACT



LLDP*

Link Layer Discovery Protocol

– identifikace sousedů

DCP Client*

Discovery and Configuration Protocol

– přiřazení IP adresy a názvu

* Ready for Profinet

OBJEDNACÍ ÚDAJE



Objednací údaje			
Obj.č.:	58180	58181	58182
Název	TREE M-5TX IP67	TREE M-4TX	TREE M-6TX
Připojky			
Ethernet, Profinet, Ethernet-IP	5 x M12, kódování D	4 x RJ-45	6 x RJ-45
Napájecí napětí	1 x 24 V přes M12, kódování A	2 x 24 V přes MSTBO 2.5/4-G1R	2 x 24 V přes MSTBO 2.5/4-G1R
Ochrana proti přepólování	ano	ano	ano
Relé	ne	ne	ano (MSTBO 2.5/4-G1R)
Technické údaje			
Provozní napětí	+9,5...31,5 V	+9,5...56 V	+9,5...56 V
Max. příkon	3 W	2,5 W	3 W
Přenosová rychlost	10/100 Mbit/s	10/100 Mbit/s	10/100 Mbit/s
Druhy provozu	Autocrossing/Autonegotiation	Autocrossing/Autonegotiation	Autocrossing/Autonegotiation
Všeobecné údaje			
Krytí	IP67	IP20	IP20
Pouzdro	plast - černá barva	plast - černá barva	plast - černá barva
Typ montáže	upevnění pomocí šroubů – 3 otvory	nosná DIN lišta EN 50022	nosná DIN lišta EN 50022
Teplotní rozsah/provoz	0...+60 °C	0...+60 °C	0...+60 °C
Teplotní rozsah/skladování	-40...+85 °C	-40...+85 °C	-40...+85 °C
Rozměry VxŠxH (mm)	105 x 60 x 30	22,5 x 99 x 111	45 x 99 x 111
Hmotnost	cca 250 g	cca 130 g	cca 250 g
Max. výška instalace	3000 m	3000 m	3000 m
Náraz/vibrace	30 g/10 g	15 g/1 g	15 g/1 g